

2018年度【集約】高校生の就職内定実態調査(卒業時)

課程	学校数	就職希望者数(A) A=B+C			就職内定者数(B)			就職未内定者数(C)			卒業時就職内定率 =B/A			進学希望者数(D)			「就職・進学以外」 (E)			「就職・進学以外」 率=E/(A+D+E)			卒業者数=A+D+E			一度も就職試験を受けられなかった人数			就職内定者中の 不安定雇用的人数 (F)			「不安定雇用」率 =F/B			県外就職の人数 (G)			「県外就職」率 =G/B		
		男子	女子	合計	男子	女子	合計	男子	女子	合計	男子	女子	合計	男子	女子	合計	男子	女子	合計	男子	女子	合計	男子	女子	合計	男子	女子	合計	男子	女子	合計	男子	女子	合計						
全日制普通科	221	2,476	2,046	4,522	2,380	1,956	4,336	96	90	186	96.1%	95.6%	95.9%	17,037	17,895	34,932	171	213	384	0.9%	1.1%	1.0%	19,684	20,154	39,838	21	42	63	2	35	37	0.1%	1.8%	0.9%	343	240	583	14.4%	12.3%	13.4%
全日制専門科(職業科)	130	8,034	3,959	11,993	7,993	3,910	11,903	41	49	90	99.5%	98.8%	99.2%	5,139	4,833	9,972	66	70	136	0.5%	0.8%	0.6%	13,239	8,862	22,101	10	10	20	30	31	61	0.4%	0.8%	0.5%	1,849	739	2,588	23.1%	18.9%	21.7%
定時制・通信制	66	597	332	929	539	290	829	58	42	100	90.3%	87.3%	89.2%	461	386	847	199	311	510	15.8%	30.2%	22.3%	1,257	1,029	2,286	43	16	59	21	16	37	3.9%	5.5%	4.5%	46	27	73	8.5%	9.3%	8.8%
総合学科	41	1,034	1,012	2,046	1,012	952	1,964	22	60	82	97.9%	94.1%	96.0%	1,888	2,894	4,782	117	227	344	3.8%	5.5%	4.8%	3,039	4,133	7,172	3	21	24	13	6	19	1.3%	0.6%	1.0%	182	154	336	18.0%	16.2%	17.1%
障害児学校高等部	21	178	88	266	153	75	228	25	13	38	86.0%	85.2%	85.7%	8	5	13	229	114	343	55.2%	55.1%	55.1%	415	207	622	37	18	55	34	25	59	22.2%	33.3%	25.9%	6	3	9	3.9%	4.0%	3.9%
合計	479	12,319	7,437	19,756	12,077	7,183	19,260	242	254	496	98.0%	96.6%	97.5%	24,533	26,013	50,546	782	935	1,717	2.1%	2.7%	2.4%	37,634	34,385	72,019	114	107	221	100	113	213	0.8%	1.6%	1.1%	2,426	1,163	3,589	20.1%	16.2%	18.6%

※複数の課程を併設する学校があるため、課程数と学校数は一致しない

ブロック	学校数	就職希望者数(A) A=B+C			就職内定者数(B)			就職未内定者数(C)			卒業時就職内定率 =B/A			進学希望者数(D)			「就職・進学以外」 (E)			「就職・進学以外」 率=E/(A+D+E)			卒業者数=A+D+E			一度も就職試験を受けられなかった人数			就職内定者中の 不安定雇用的人数 (F)			「不安定雇用」率 =F/B			県外就職の人数 (G)			「県外就職」率 =G/B		
		男子	女子	合計	男子	女子	合計	男子	女子	合計	男子	女子	合計	男子	女子	合計	男子	女子	合計	男子	女子	合計	男子	女子	合計	男子	女子	合計	男子	女子	合計	男子	女子	合計						
北海道・東北	62	1,959	1,513	3,472	1,898	1,463	3,361	61	50	111	96.9%	96.7%	96.8%	2,748	3,108	5,856	52	85	137	1.1%	1.8%	1.4%	4,759	4,706	9,465	27	24	51	7	10	17	0.4%	0.7%	0.5%	614	338	952	32.3%	23.1%	28.3%
関東・甲越	10	282	271	553	264	265	529	18	6	24	93.6%	97.8%	95.7%	472	637	1,109	35	36	71	4.4%	3.8%	4.1%	789	944	1,733	0	1	1	4	1	5	1.5%	0.4%	0.9%	42	19	61	15.9%	7.2%	11.5%
北陸・中部・東海	97	2,501	1,357	3,858	2,461	1,328	3,789	40	29	69	98.4%	97.9%	98.2%	6,277	6,564	12,841	94	125	219	1.1%	1.6%	1.3%	8,872	8,046	16,918	11	7	18	8	24	32	0.3%	1.8%	0.8%	62	27	89	2.5%	2.0%	2.3%
近畿	111	3,372	1,912	5,284	3,302	1,806	5,108	70	106	176	97.9%	94.5%	96.7%	7,981	8,582	16,563	394	490	884	3.4%	4.5%	3.9%	11,747	10,984	22,731	68	63	131	39	40	79	1.2%	2.2%	1.5%	507	186	693	15.4%	10.3%	13.6%
中国・四国・九州	145	4,205	2,384	6,589	4,152	2,321	6,473	53	63	116	98.7%	97.4%	98.2%	7,055	7,122	14,177	207	199	406	1.8%	2.1%	1.9%	11,467	9,705	21,172	8	12	20	42	38	80	1.0%	1.6%	1.2%	1,201	593	1,794	28.9%	25.5%	27.7%
合計	425	12,319	7,437	19,756	12,077	7,183	19,260	242	254	496	98.0%	96.6%	97.5%	24,533	26,013	50,546	782	935	1,717	2.1%	2.7%	2.4%	37,634	34,385	72,019	114	107	221	100	113	213	0.8%	1.6%	1.1%	2,426	1,163	3,589	20.1%	16.2%	18.6%

※分校・分校舎も1校で数えています

資料①

課程	就職ルール違反(件数)								課程数
	内定取消	求人取消	解禁日前的募集	求人・選考内容の変更	面接時の不適切な質問	長期化・厳選化	自衛隊の「就職ルール違反」	その他の「就職ルール違反」	
全日制普通科	2	13	2	17	35	11	16	16	221
全日制専門科(職業科)	3	9	0	3	60	6	3	6	130
定時制・通信制	2	4	0	0	5	1	4	2	66
総合学科	0	2	0	2	8	3	4	2	41
障害児学校高等部	0	0	0	0	0	1	0	0	21
合計	7	28	2	22	108	22	27	26	479

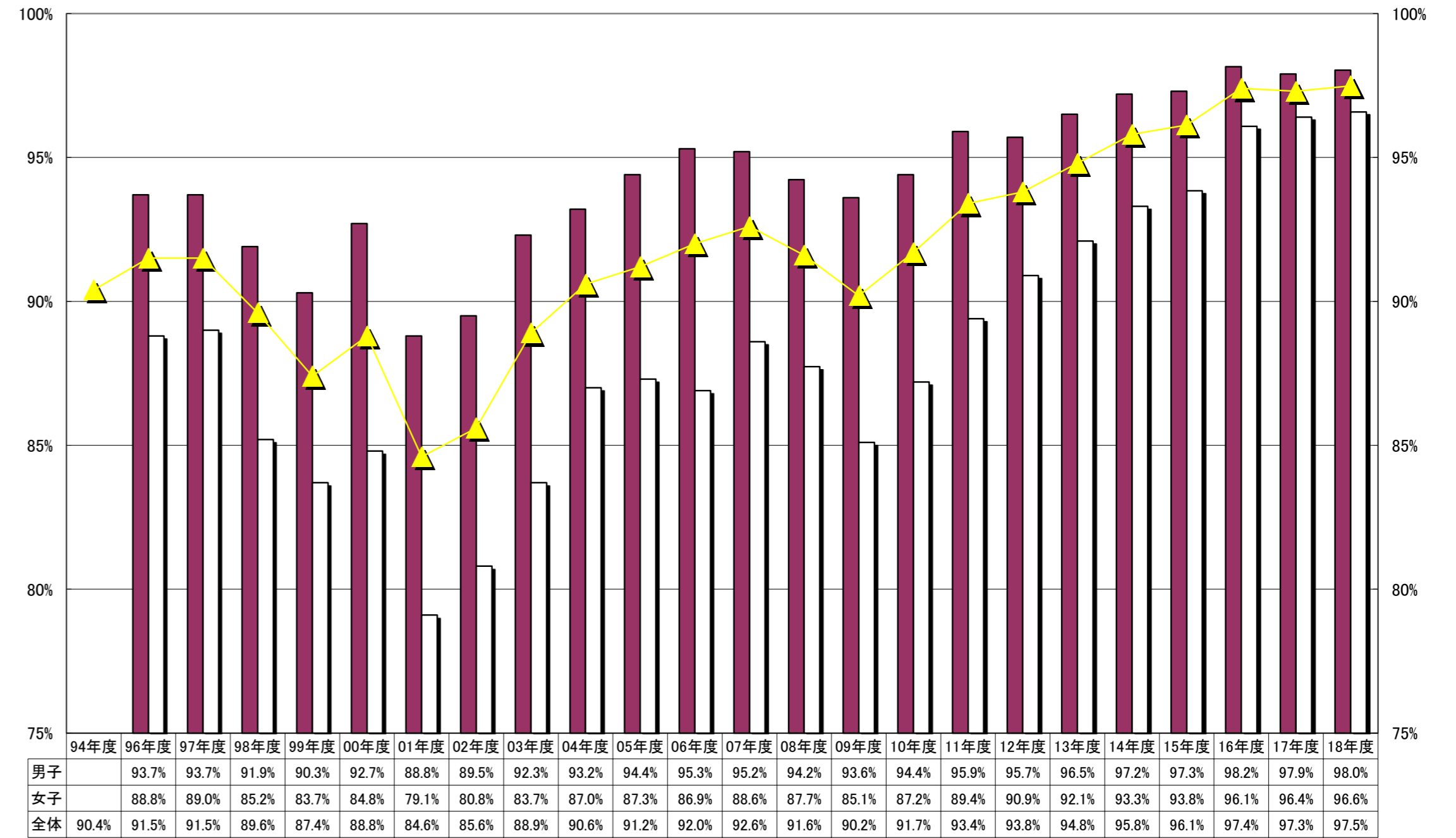
※複数の課程を併設する学校があるため、過程数と学校数は一致しない

ブロック	就職ルール違反(件数)								学校数
	内定取消	求人取消	解禁日前的募集	求人・選考内容の変更	面接時の不適切な質問	長期化・厳選化	自衛隊の「就職ルール違反」	その他の「就職ルール違反」	
北海道・東北	2	1	2	4	14	8	2	0	62
関東・甲越	0	1	0	0	12	0	0	2	10
北陸・中部・東海	4	9	0	2	6	0	14	10	97
近畿	0	9	0	13	44	6	8	9	111
中国・四国・九州	1	8	0	3	32	8	3	5	145
合計	7	28	2	22	108	22	27	26	425

※分校・分校舎も1校で数えています

資料②

高校生の就職内定率の推移(卒業時)



資料③