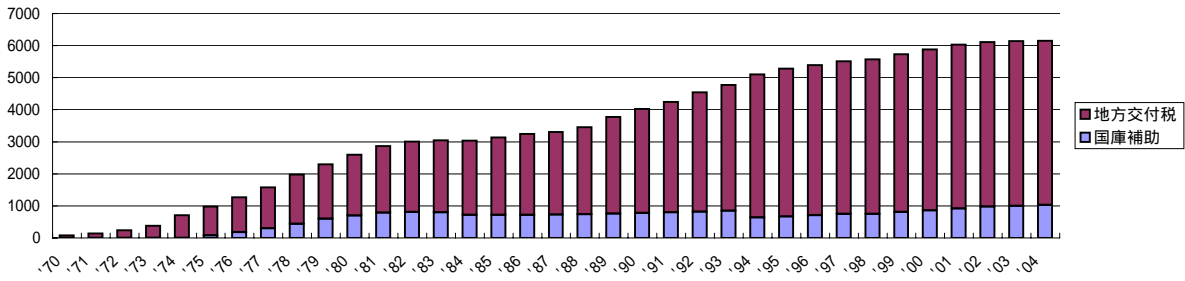


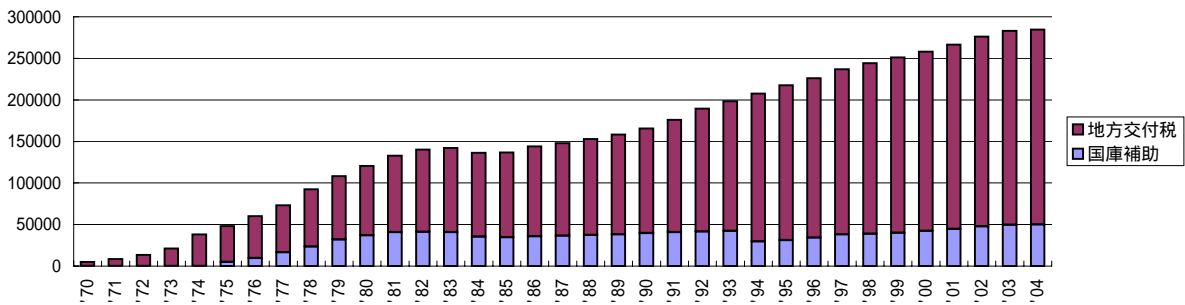
全国私教連公費助成運動の歴史的推移

年度	私学助成をめぐる動き	国会請願		直接請求		国会+条例 合計
		私学署名数	署名総計	実施県	署名数計	
1970	財団法可決。全私研開始			大分、福島、長野	387,000	387,000
1971	私学部確立。中教審答申	1,900,000		山口	112,000	2,012,000
1972		2,320,000		青森	108,000	2,428,000
1973	20県で直接助成実施	4,000,000		名古屋市、石川	469,251	4,469,251
1974		5,030,000		岐阜、広島、神奈川	1,311,830	6,341,830
1975	振興助成法強行	5,200,000				5,200,000
1976	26県で直接助成実施	5,490,000				5,490,000
1977	学費闘争の広がり	6,948,727		札幌市	259,000	7,207,727
1978		8,800,000				8,800,000
1979	概算要求署名重視；2年間	8,370,000		概算要求署名79年257万、80年216万		8,370,000
1980	大蔵省の削減攻撃	8,140,000		京都	709,313	8,849,313
1981	第2臨調1次答申	11,978,107		東京	1,728,060	13,706,167
1982	第2臨調3次答申	15,219,633		岩手	109,530	15,329,163
1983	第2臨調最終答申	17,663,838				17,663,838
1984	臨教審発足	18,768,787				18,768,787
1985	臨教審1次答申	18,829,414		新潟	376,618	19,206,032
1986	臨教審2次答申	19,555,250				19,555,250
1987	臨教審最終答申	18,677,143		岡山	261,254	18,938,397
1988		15,798,991		北海道、東京、神奈川、北九州	3,083,158	18,882,149
1989	全国私教連・全教発足	20,077,637	23,986,308			20,077,637
1990	89年～3000万署名スタート	19,482,624	24,266,211			19,482,624
1991	新全教発足。削減廃止攻撃	19,407,559	25,066,355	山形	232,734	25,299,089
1992	愛知・急減期特別助成実現	19,119,069	24,196,253	新潟	225,442	24,421,695
1993	私学助成「違憲論」財政審	19,471,831	23,933,980			23,933,980
1994	私学助成25%削減	19,802,540	24,328,321			24,328,321
1995	2年連続削減阻止・40人学級補助	19,864,786	24,553,225			24,553,225
1996	40人学級補助拡充、急減対策補助	18,832,949	23,145,496			23,145,496
1997	40人+急減+魅力ある学習指導	18,294,891	22,365,778			22,365,778
1998	財革法による抑制	16,277,584	20,709,126	神奈川	354,153	21,063,279
1999	財革法凍結	16,121,354	20,161,418			20,161,418
2000	授業料減免事業臨時特別経費	15,505,539	19,170,274			19,170,274
2001	文科省国庫補助過去最高を更新	14,762,525	18,068,975			18,068,975
2002	1000億円を突破	13,666,475	16,458,944			16,458,944
2003	幼稚園預かり保育25億円	13,136,035	15,700,242			15,700,242
2004						

高校以下私学助成推移



高校生一人当たり単価推移



文教予算の国予算比率

